

2

проводят с целью дополнительного обследования и уточнения диагноза заболевания (состояния), включает три вида обследований:



проведение эхокардиографии (в случае показателя сатурации в покое 94% и ниже, а также по результатам проведения теста с 6-минутной ходьбой)



проведение компьютерной томографии (в случае показателя сатурации в покое 94% и ниже, а также по результатам проведения теста с 6-минутной ходьбой)







доплеровское исследование сосудов нижних конечностей (при наличии показаний по результатам определения концентрации Д-димера в крови)

При наличии заболеваний пациента направят на лечение или медицинскую реабилитацию.

Пройти углубленную диспансеризацию могут лица, перенесшие новую коронавирусную инфекцию не ранее 60 дней после выздоровления. Углубленная диспансеризация проводится в рамках ОМС во всех организациях, оказывающих первичную медико-санитарную помощь.

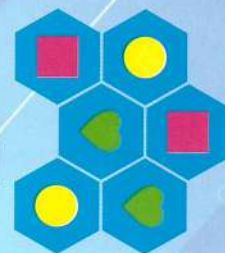
Для прохождения углубленной диспансеризации необходимо:

-  быть старше 18 лет
-  быть прикрепленным к поликлинике
-  иметь при себе паспорт гражданина РФ и полис ОМС
-  иметь официально установленный диагноз

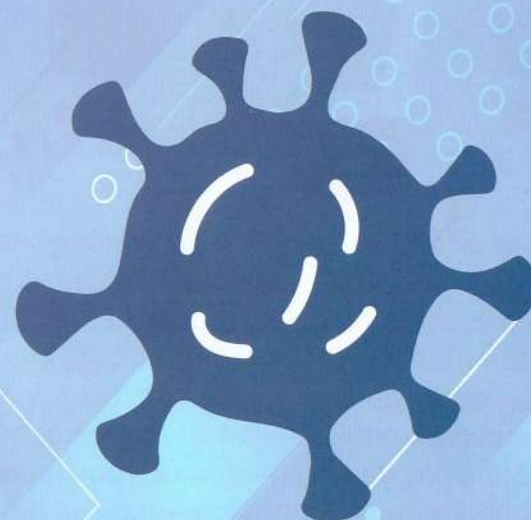
БУДЬТЕ ЗДОРОВЫ!

МИАЦ

РЕГИОНАЛЬНЫЙ ЦЕНТР ОБЩЕСТВЕННОГО
ЗДОРОВЬЯ И МЕДИЦИНСКОЙ ПРОФИЛАКТИКИ
РОСТОВСКОЙ ОБЛАСТИ



**Углубленная
диспансеризация
для граждан, перенесших
новую коронавирусную
инфекцию (COVID-19)**



памятка для населения

Минздрав России утвердил Порядок направления граждан для прохождения углубленной диспансеризации. Приоритет будут иметь лица, перенесшие новую коронавирусную инфекцию в сочетании с хроническими заболеваниями, а также без них.

Цель углубленной диспансеризации – выявить изменения, возникшие в связи с COVID-19 и направить усилия на предотвращение осложнений.



Перенесенная новая коронавирусная инфекция оказывает влияние на все системы органов человека. Наиболее часто фиксируются изменения со стороны сердечно-сосудистой и дыхательной систем. Опасные осложнения COVID-19: одышка, кашель, боль в груди, тахикардия, тромбозы.

Исследования, направленные на контроль деятельности органов дыхания, сердца и сосудов, будут входить в расширенную программу диспансеризации.

УГЛУБЛЕННАЯ ДИСПАНСЕРИЗАЦИЯ БУДЕТ ПРОВОДИТЬСЯ В ДВА ЭТАПА:

1

выявляют признаки развития хронических заболеваний и факторов риска, включает семь обязательных исследований:



развернутый общий и биохимический анализ крови



измерение насыщения крови кислородом (сатурация) в покое



тест с 6-минутной ходьбой



проведение спирометрии или спирографии



рентген грудной клетки



анализ на определение D-димера в крови у лиц, перенесших среднюю степень тяжести и выше новой коронавирусной инфекции (COVID-19) (выявляет признаки тромбообразования)



прием терапевта

Все эти обследования можно пройти в течение одного дня. По их результатам врачи определяют риски развития хронических заболеваний, при необходимости направят на второй этап.

